

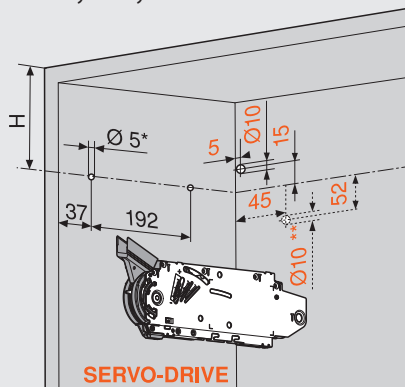
Drevené čelá a široké hliníkové rámy

Projektovanie – asymetrické

Miesto vrtania

* Hĺbka vrtania 5 mm

** Alternatívny vrtaný otvor

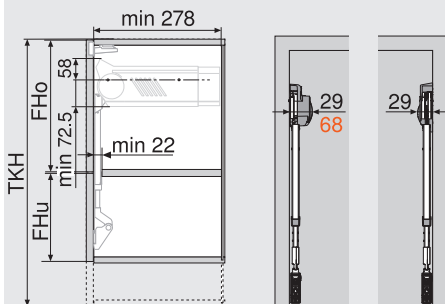


SERVO-DRIVE

4 x skrutky do drevotriesk. dosky Ø 4 x 35 mm
Vrtaný otvor na rozvodný kábel SERVO-DRIVE iba vľavo

Teoretická výška korpusu TKH	H
480 - 549 mm	TKH x 0.3 - 28 mm
550 - 1040 mm	TKH x 0.3 - 57 mm

Potreba miesta



SERVO-DRIVE

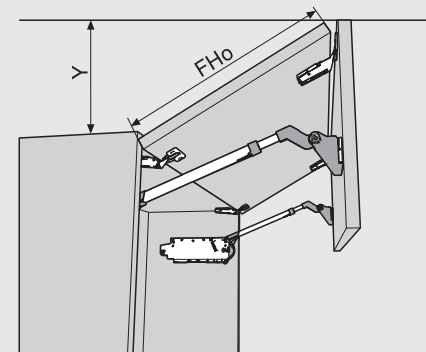
TKH = FHo (mm) x 2 (vrátane medzier)

TKH Teoretická výška korpusu

KH Výška korpusu

FHo Výška horného čela

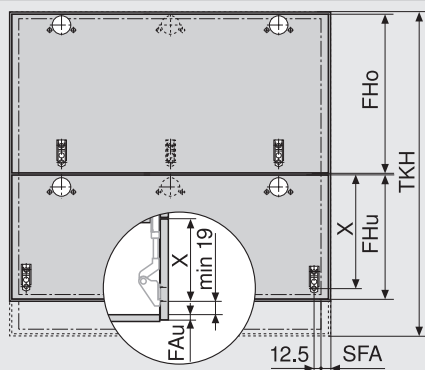
FHu Výška dolného čela



FHo Výška horného čela

Obmedzovač uhla otvorenia	Y
Nie	FHo x 0.44 + 38 mm
104°	FHo x 0.24 + 34 mm
83°	0 mm

Spracovanie čela

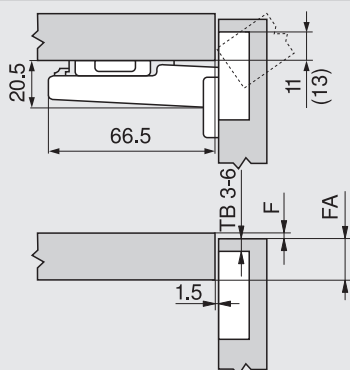


FAu Presah čela

SFA Bočný presah čela

Teoretická výška korpusu TKH	X	
	177H3100, 177H3100E, 177H3100E10, 177H5100, 175H3100, 175H4100	175H5400, 177H5400E
480 - 549 mm	FHo / 2 + 70 mm	FHo / 2 + 68 mm
550 - 1040 mm	FHo / 2 + 47 mm	FHo / 2 + 45 mm

Závés CLIP top 120°



F Medzera

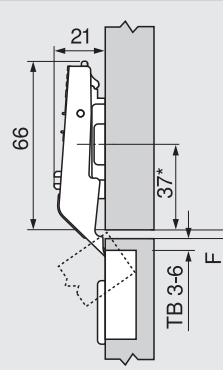
() CLIP top 120°-špeciálny záves

Odstup misky TB

	Presah čela FA																
	5	6	7	8	9	10	11	12	13	14	15	16	17				
0												3	4	5	6		
3											3	4	5	6			
6				3	4	5	6										
9	3	4	5	6													

Montážna podložka

Stredový záves CLIP top



F Minimálna medzera = 1.5 mm

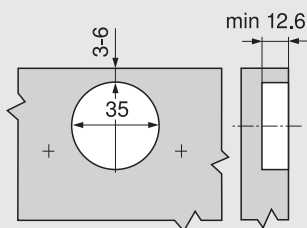
* 37 mm s krížovými mont. podložkami (37/32)

Odstup misky TB

	Stredová medzera F							
0					3	4	5	6
3					6	5	4	3
6								
9								

Montážna podložka

Montáž naskrutkovaním



Montáž INSERTA/EXPANDO

