



## Montážna podložka CRISTALLO

Montážna podložka na nalepenie

[www.blum.com](http://www.blum.com)

 **blum**<sup>®</sup>

# Veľká rôznorodosť použitia

Pomocou novej montážnej podložky teraz zrealizujete – nad rámec doterajších použití CRISTALLO – aj presklené vitríny a sklenené či zrkadlové čelá s presahom zo všetkých strán. Montážna podložka CRISTALLO presvedčí pri použití spolu s našimi kovami CLIP top svojim pohodlným spracovaním a osvedčenou kvalitou.

 **blum**





### **Veľký tvorivý priestor**

Možnosť jednoduchšej realizácie krásnych presklených vitrín a zrkadlových čiel s presahom zo všetkých strán



### **Pre vysoký komfort pohybu**

Alternatívna možnosť doplnenia CLIP top s BLUMOTION na presklenej vitríne alebo s TIP-ON pre sklenené / zrkadlové čelá s presahom



### **Precízny obrazec medzier**

Pohodlné nastavenie skleneného / zrkadlového čela v troch smeroch po výške, stranovo a hĺbkovo.



### **Jednoduché spracovanie**

Osvedčená technika CLIP na montáž a demontáž čela na korpus






### Použitie do presklených vitrín


Či už ide o vybavenie do predajní, múzeí a obytných priestorov – nová montážna podložka CRISTALLO otvára mnohostranné možnosti na výrobu nábytku. Montážna a misková podložka sa nalepí na korpus alebo na čelo. Presklené vitríny v rôznych vyhotoveniach môžu byť zrealizované bez vŕtania skla.

#### Informácie o objednávaní

##### CLIP top

	S perom	79C450BT
	Bez pera	78C450BT
	Misková podložka	78C4568
	Sklo / zrkadlo	
	Montážna podložka CRISTALLO	175M4C20

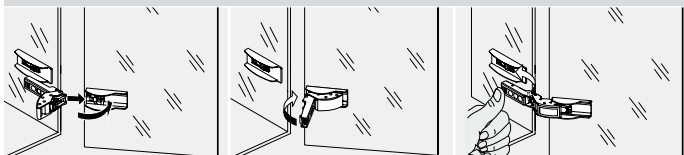
##### BLUMOTION na dvierka

	BLUMOTION (na nasadenie)	973A9000
---	--------------------------	----------

##### Krytka ramena závesu

	Bez potlačče	70.1563
	S potlačou	70.1563.BL

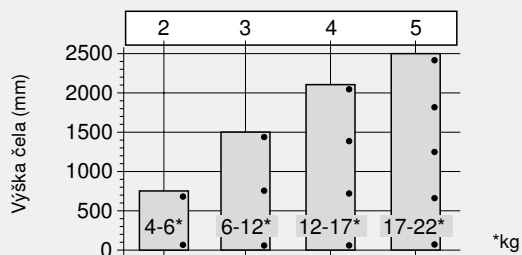
#### Montáž



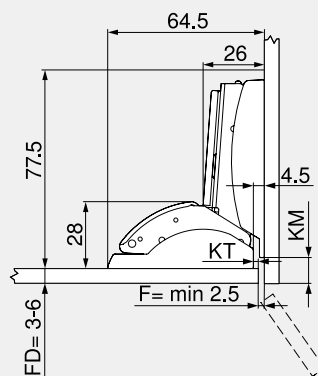
#### Demontáž



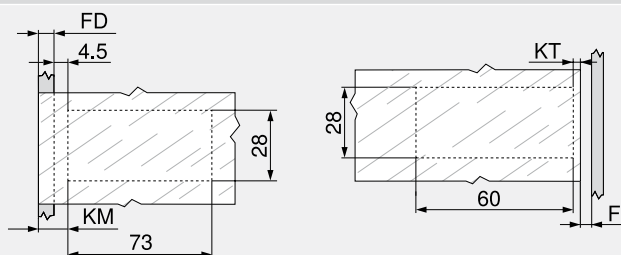
#### Odporúčaný počet závesov



#### Rožmery



#### Vzdialenosť lepenia



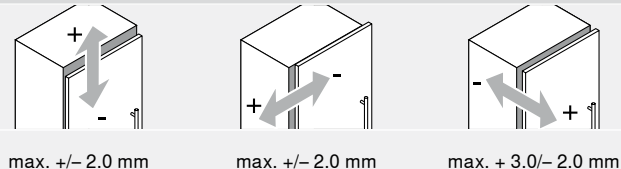
FD = Hrúbka čela  
KM = Vzdialenosť lepenia montážnej podložky

KT = Vzdialenosť lepenia miskovej platničky  
F = Štrbina

$$KM = FD + 4.5 \text{ mm}$$

$$KT = 4.5 \text{ mm} - F$$

#### Nastavenie v troch smeroch



#### Vylúčenie zodpovednosti

Pri odbornom spracovaní vhodných sklenených a zrkadlových dvierok spĺňajú závesy značky Blum požiadavky na pevnosť spojenia. Sledujeme to formou interných testov i externých skúšok. Prosíme vás o pochopenie, že spoločnosť Blum nemôže prevziať záruku za použité lepidlo a za použitý lepiaci postup, resp. za všetky z toho vyplývajúce záruky. Pri zasklievaní odporúčame využiť služby skúseného spracovateľa skla.



### Použitie v zrkadlovej skrinke do kúpeľne

Sklenené / zrkadlové dverka kúpeľňových skriniek – aj s presahom čiel zo všetkých strán – teraz zrealizujete veľmi jednoducho. Záves sa pritom otočí: montážna podložka sa nalepí na sklenené / zrkadlové dverka a v drevenom korpuse sa vyvrtá zasa otvor na miskú\*.

#### Informácie o objednávaní

##### CLIP top BLUMOTION/CLIP top

	Záves na hrubé dverka	
	CLIP top BLUMOTION (INSERTA)	71B9790
	CLIP top BLUMOTION (na nasrutkovanie)	71B9750
	CLIP top bez pera (na nasrutkovanie)	70T9750.TL
	Sklo / zrkadlo	
	Montážna podložka CRISTALLO	175M4C20

##### Krytka ramienka závesu

	Bez potlačie	70.1663
--	--------------	---------

##### Krytka misky závesu

	CLIP top BLUMOTION	70T3504
	CLIP top	70T1504

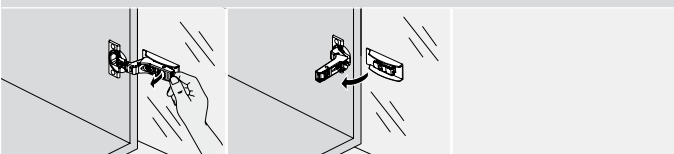
##### TIP-ON na dverka

	Štandardná verzia	955.1004
	Dlhá verzia	955A1004

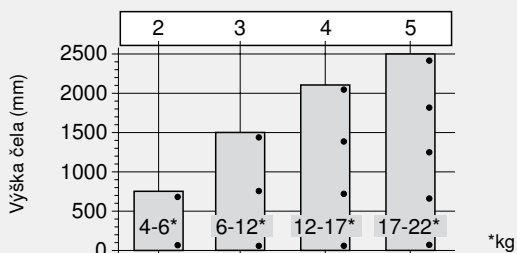
#### Montáž



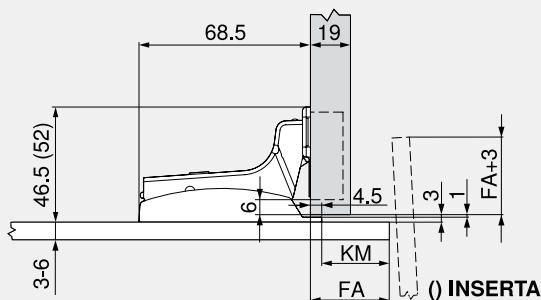
#### Demontáž



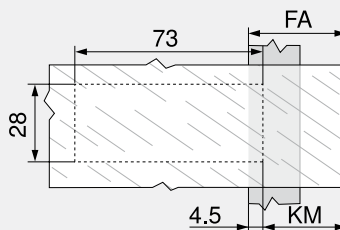
#### Odporúčaný počet závesov



#### Rozmery



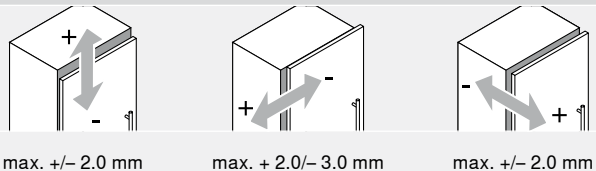
#### Vzdialenosť lepenia



FA = Presah čela = max. 70 mm  
KM = Vzdialenosť lepenia montážnej podložky

$$KM = FA - 4.5 \text{ mm}$$

#### Nastavenie v troch smeroch



#### Vylúčenie zodpovednosti

Pri odbornom spracovaní vhodných sklenených a zrkadlových dveriek spĺňajú závesy značky Blum požiadavky na pevnosť spojenia. Sledujeme to formou interných testov i externých skúšok. Prosíme vás o pochopenie, že spoločnosť Blum nemôže prevziať záruku za použité lepidlo a za použitý lepiaci postup, resp. za všetky z toho vyplývajúce záruky. Pri zasklievaní odporúčame využiť služby skúseného spracovateľa skla.

\*Vzhľadom na nižšie medze zaťažiteľnosti sa odporúča len pre horné skrinky



**ISO 9001**  
Certified Quality  
System



**ISO 14001**  
Certified Environmental  
System



**ISO 50001**  
Certified Energy  
System



Ing. Norbert Šebo  
ul. MDD 27  
962 31 Veľká Lúka, Slovakia  
Mobil: +421 905 801077  
Tel.: +421 45 532 32 93  
E-Mail: [norbert.sebo@blum.com](mailto:norbert.sebo@blum.com)  
[www.blum.com](http://www.blum.com)

Mgr. Blanka Benková  
Mobil: +421 905 29 11 33  
E-Mail: [blanka.benkova@blum.com](mailto:blanka.benkova@blum.com)

Julius Blum GmbH  
Výrobný závod  
6973 Höchst, Rakúsko  
Tel.: +43 5578 705-0  
Fax: +43 5578 705-44  
E-mail: [info@blum.com](mailto:info@blum.com)  
[www.blum.com](http://www.blum.com)

Technické zmeny a zmeny v programe vyhradené.  
Celý obsah podlieha Blum Copyright.  
IDNR: XXX.XXX.x · FO-022/3 SK-SK/03.14-1 **LIGHTHOUSE.de**